

# 千代田区 CHIYODA

■調査期間 : 2017年9月1日～9月30日  
■調査棟数 551棟

空室率(大型)

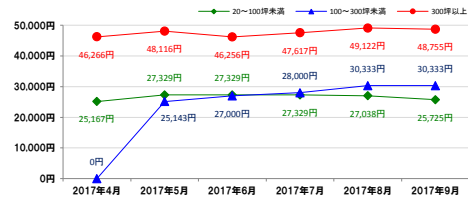
**3.60%** +0.21%

推定成約賃料(大型)

**21,516円** +125円

## ①大手町・丸の内・有楽町エリア

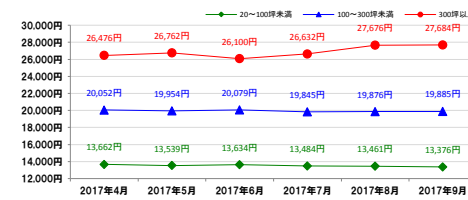
平均推定成約賃料6カ月の推移



	20~100坪未満 (前月比)	100~300坪未満 (前月比)	300坪以上 (前月比)
平均推定成約賃料	25,725円 (▲1,313円)	30,333円 (+0円)	48,755円 (▲367円)
空室棟数	4棟 (▲1棟)	2棟 (+0棟)	31棟 (+3棟)

## ③市ヶ谷・飯田橋・九段・麹町エリア

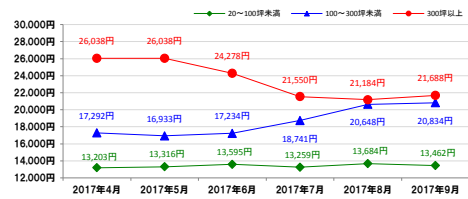
平均推定成約賃料6カ月の推移



	20~100坪未満 (前月比)	100~300坪未満 (前月比)	300坪以上 (前月比)
平均推定成約賃料	13,376円 (▲85円)	19,885円 (+9円)	27,684円 (+8円)
空室棟数	161棟 (+11棟)	41棟 (+4棟)	14棟 (+1棟)

## ②神田・秋葉原・御茶ノ水エリア

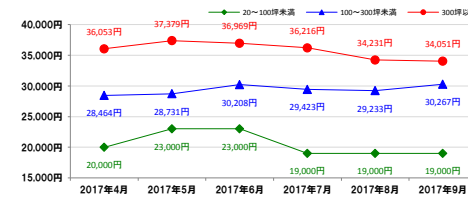
平均推定成約賃料6カ月の推移



	20~100坪未満 (前月比)	100~300坪未満 (前月比)	300坪以上 (前月比)
平均推定成約賃料	13,462円 (▲222円)	20,834円 (+186円)	21,688円 (+504円)
空室棟数	231棟 (▲3棟)	40棟 (+0棟)	6棟 (+0棟)

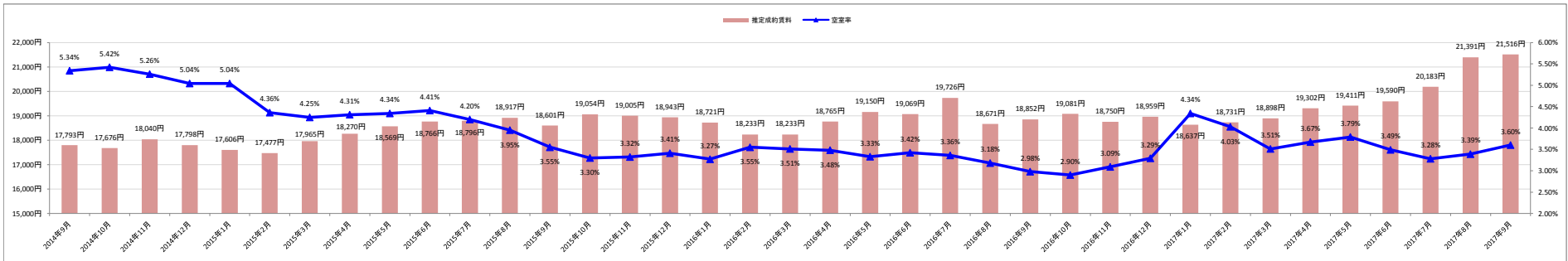
## ④霞ヶ関・永田町・内幸町エリア

平均推定成約賃料6カ月の推移



	20~100坪未満 (前月比)	100~300坪未満 (前月比)	300坪以上 (前月比)
平均推定成約賃料	19,000円 (+0円)	30,267円 (+1,034円)	34,051円 (▲180円)
空室棟数	2棟 (+0棟)	9棟 (▲1棟)	10棟 (+0棟)

## 大型ビル平均空室率・平均推定成約賃料の推移(過去3年間)



## 規模別平均推定成約賃料の推移(過去3年間)

