

中央区 CHUO

■調査期間 : 2017年7月1日~7月31日
■調査棟数 578棟

空室率(大型)

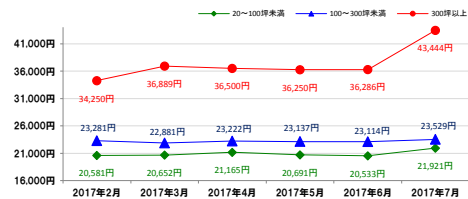
6.95% ▲0.05%

推定成約賃料(大型)

18,528円 ▲22円

①銀座エリア

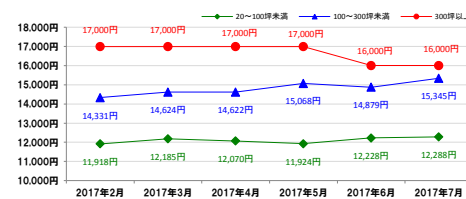
平均推定成約賃料6か月の推移



	20~100坪未満 (前月比)	100~300坪未満 (前月比)	300坪以上 (前月比)
平均推定成約賃料	21,921円 (+1.388円)	23,529円 (+415円)	43,444円 (+7,158円)
空室棟数	92棟 (▲4棟)	20棟 (▲4棟)	2棟 (▲1棟)

③人形町・小伝馬町・東日本橋エリア

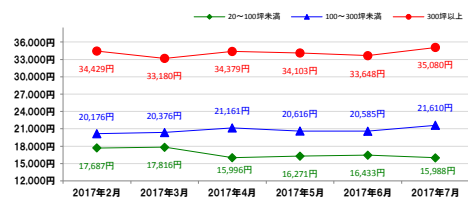
平均推定成約賃料6か月の推移



	20~100坪未満 (前月比)	100~300坪未満 (前月比)	300坪以上 (前月比)
平均推定成約賃料	12,288円 (+60円)	15,345円 (+466円)	16,000円 (+0円)
空室棟数	143棟 (▲17棟)	23棟 (▲1棟)	2棟 (+0棟)

②日本橋・八重洲エリア

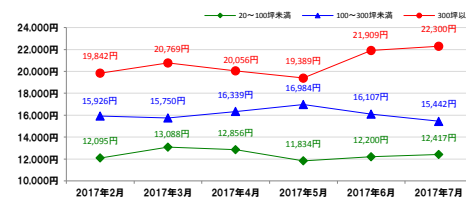
平均推定成約賃料6か月の推移



	20~100坪未満 (前月比)	100~300坪未満 (前月比)	300坪以上 (前月比)
平均推定成約賃料	15,988円 (▲445円)	21,610円 (+1,025円)	35,080円 (+1,432円)
空室棟数	84棟 (▲9棟)	16棟 (▲4棟)	10棟 (+0棟)

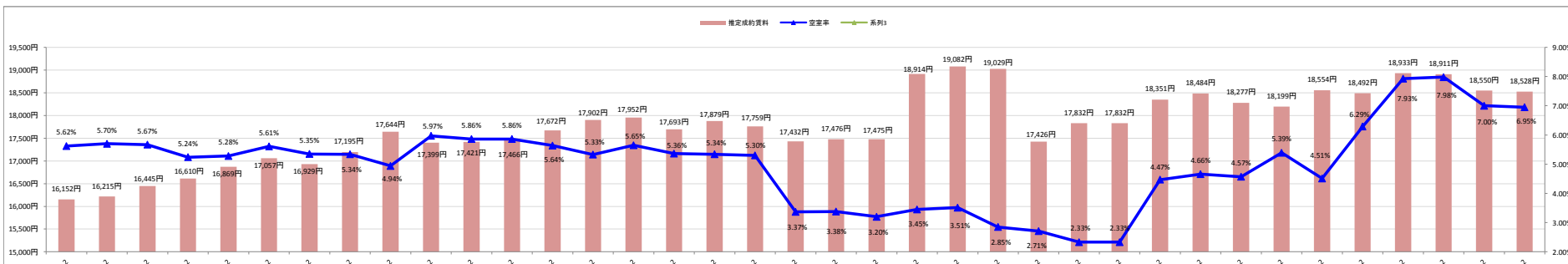
④茅場町・築地エリア

平均推定成約賃料6か月の推移



	20~100坪未満 (前月比)	100~300坪未満 (前月比)	300坪以上 (前月比)
平均推定成約賃料	12,417円 (+217円)	15,442円 (▲665円)	22,300円 (+391円)
空室棟数	153棟 (▲13棟)	25棟 (▲2棟)	8棟 (▲1棟)

大型ビル平均空室率・平均推定成約賃料の推移(過去3年間)



規模別平均推定成約賃料の推移(過去3年間)

