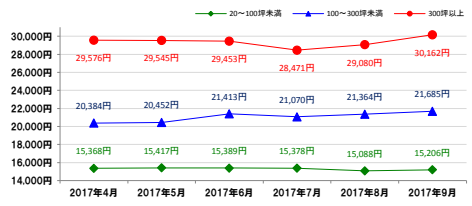


港区 MINATO

■調査期間 : 2017年9月1日～9月30日
■調査棟数 470棟

①新橋・汐留・虎ノ門エリア

平均推定成約賃料6カ月の推移

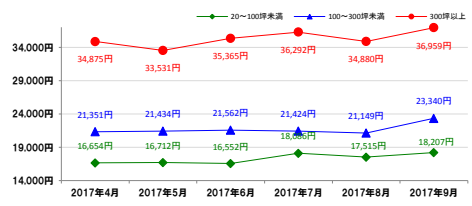


	20~100坪未満 (前月比)	100~300坪未満 (前月比)	300坪以上 (前月比)
平均推定成約賃料	15,206円 (+118円)	21,685円 (+321円)	30,162円 (+1,082円)
空室棟数	119棟 (+0棟)	33棟 (▲3棟)	17棟 (+0棟)

空室率(大型) 3.94% ▲0.17% 推定成約賃料(大型) 20,534円 +1.081円

③赤坂・青山・六本木エリア

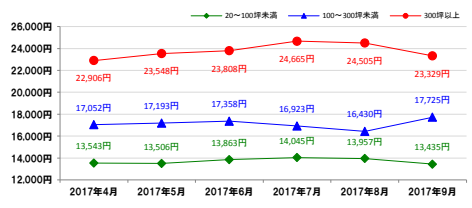
平均推定成約賃料6カ月の推移



	20~100坪未満 (前月比)	100~300坪未満 (前月比)	300坪以上 (前月比)
平均推定成約賃料	18,207円 (+692円)	23,340円 (+2,191円)	36,959円 (+2,079円)
空室棟数	78棟 (▲2棟)	34棟 (▲1棟)	21棟 (+2棟)

②浜松町・田町エリア

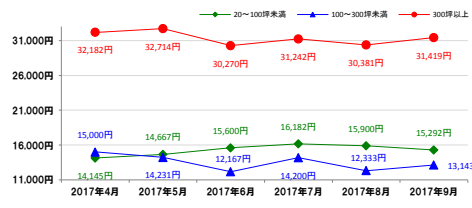
平均推定成約賃料6カ月の推移



	20~100坪未満 (前月比)	100~300坪未満 (前月比)	300坪以上 (前月比)
平均推定成約賃料	13,435円 (▲522円)	17,725円 (+1,295円)	23,329円 (▲1,176円)
空室棟数	97棟 (▲1棟)	33棟 (▲1棟)	19棟 (+1棟)

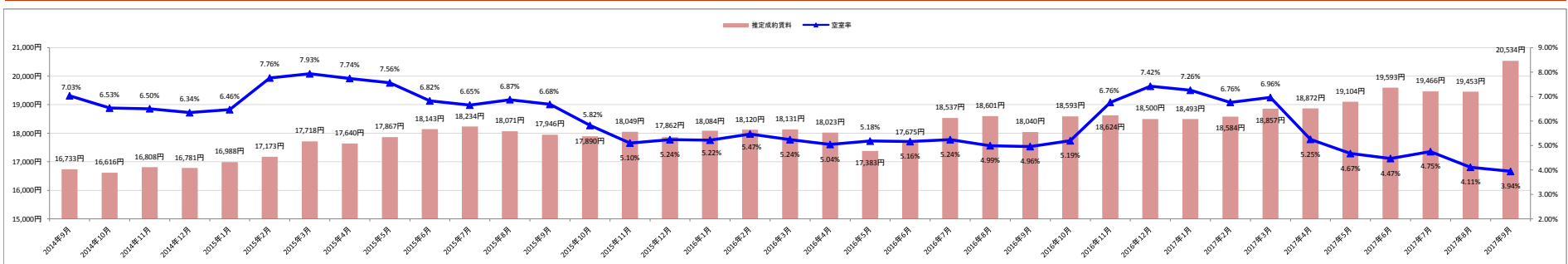
④品川エリア

平均推定成約賃料6カ月の推移



	20~100坪未満 (前月比)	100~300坪未満 (前月比)	300坪以上 (前月比)
平均推定成約賃料	15,292円 (▲608円)	13,143円 (+810円)	31,419円 (+1,038円)
空室棟数	9棟 (+4棟)	5棟 (+1棟)	5棟 (+0棟)

大型ビル平均空室率・平均推定成約賃料の推移(過去3年間)



規模別平均推定成約賃料の推移(過去3年間)

