

# 渋谷区 SHIBUYA

■調査期間 2017年5月1日～5月31日  
■調査棟数 380棟

空室率(大型)

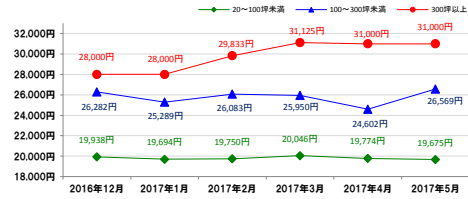
2.35% +0.06%

推定成約賃料(大型)

23,177円 +400円

## ①渋谷エリア

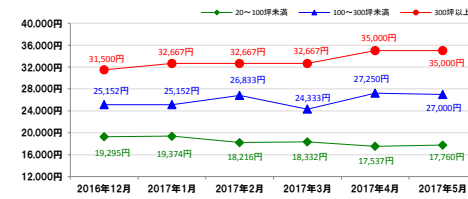
平均推定成約賃料6か月の推移



	20~100坪未満 (前月比)	100~300坪未満 (前月比)	300坪以上 (前月比)
平均推定成約賃料	19,675円 (▲99円)	26,569円 (+1,967円)	31,000円 (+0円)
空室棟数	82棟 (+10棟)	18棟 (▲3棟)	5棟 (+0棟)

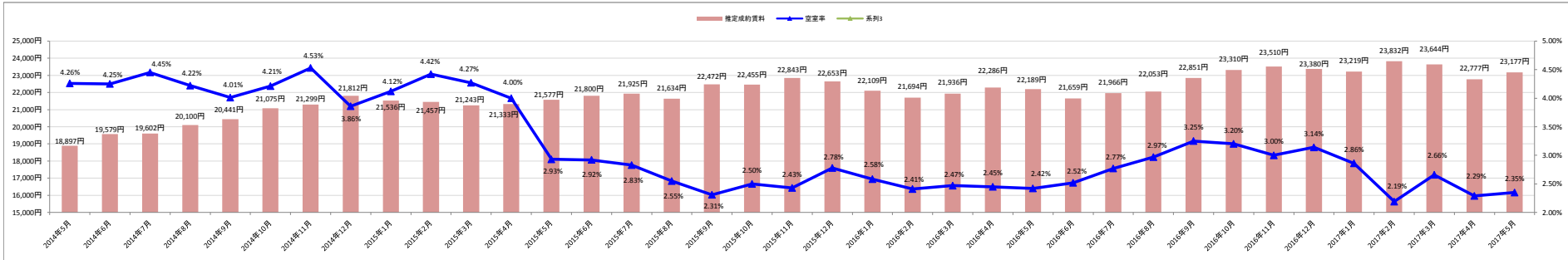
## ②恵比寿・広尾エリア

平均推定成約賃料6か月の推移



	20~100坪未満 (前月比)	100~300坪未満 (前月比)	300坪以上 (前月比)
平均推定成約賃料	17,760円 (+223円)	27,000円 (▲250円)	35,000円 (+0円)
空室棟数	26棟 (+0棟)	3棟 (+0棟)	1棟 (+0棟)

## 大型ビル平均空室率・平均推定成約賃料の推移(過去3年間)



## 規模別平均推定成約賃料の推移(過去3年間)

