

新宿区 SHINJYUKU

■調査期間 : 2017年5月1日～5月31日
■調査棟数 429棟

空室率(大型)

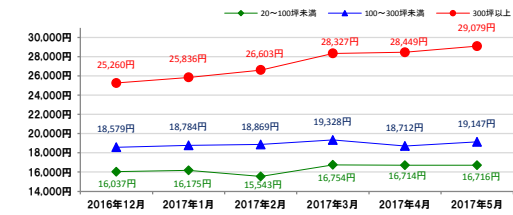
2.15% +0.05%

推定成約賃料(大型)

17,534円 +855円

①西新宿エリア

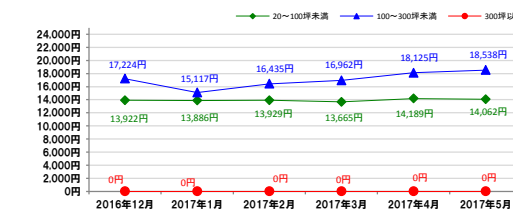
平均推定成約賃料6カ月の推移



	20~100坪未満 (前月比)	100~300坪未満 (前月比)	300坪以上 (前月比)
平均推定成約賃料	16,716円 (+2円)	19,147円 (+435円)	29,079円 (+630円)
空室棟数	58棟 (+7棟)	29棟 (+4棟)	18棟 (+3棟)

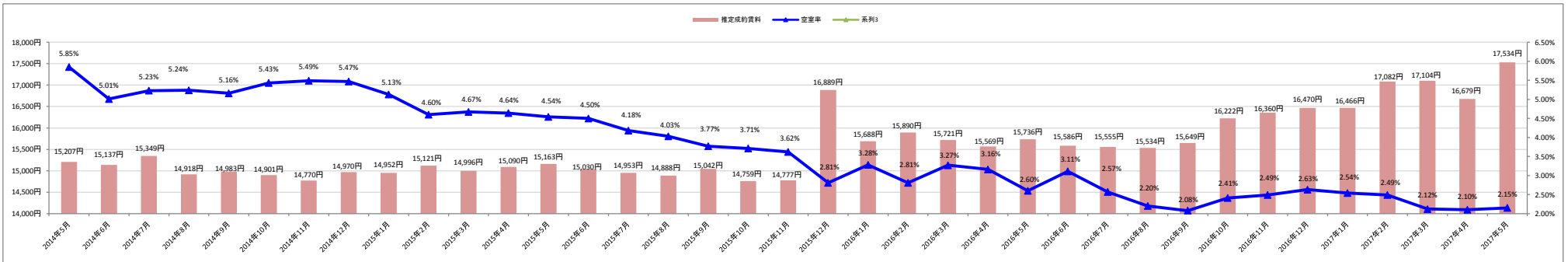
②東新宿・四ツ谷エリア

平均推定成約賃料6カ月の推移



	20~100坪未満 (前月比)	100~300坪未満 (前月比)	300坪以上 (前月比)
平均推定成約賃料	14,062円 (▲127円)	18,538円 (+413円)	0円 (+0円)
空室棟数	66棟 (▲2棟)	13棟 (▲1棟)	0棟 (+0棟)

大型ビル平均空室率・平均推定成約賃料の推移(過去3年間)



規模別平均推定成約賃料の推移(過去3年間)

